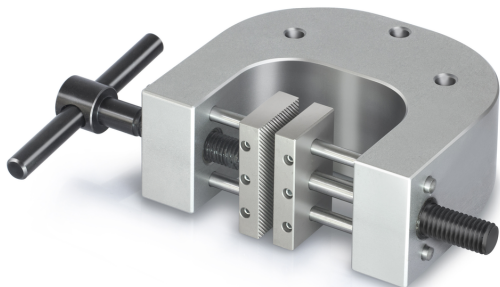


KERN AD 905 1

KERN

Dispositivo roscado para aperto para medições de força de tração em laboratório



Categoria

Marca	Sauter
Categoria de produto	Grampo
Grupo de produto	Pinça de tensão do tipo parafuso

Desenho

Dimensões completamente montado (L×P×A)	226×145×50 mm
Material	alumínio
Montagem - dissipação de força	Furo roscado M6 Rosca externa M12
Força de tração/força de pressão [Max]	5 kN
Largura máxima de aperto	100 mm
Vão máximo	50 mm

Condições ambientais

Temperatura de armazenamento [Min]	-10 °C
Temperatura de armazenamento [Max]	40 °C

Embalagem e expedição

Leitura força [d] (N)	14 d
Dimensões da embalagem (L×P×A)	226×145×50 mm
Peso líquido	2,6 kg
Método de envio	Serviço de encomendas
Peso líquido aprox.	2,6 kg
Peso bruto aprox.	2,6 kg
Peso de envio	2,6 kg

Pictogramas